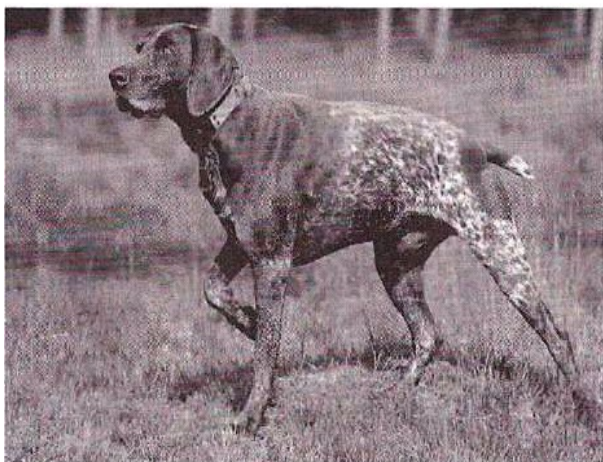


Инструкция ошейника антилай модель Aetertek-219A



Ошейники антилай АТ-219А предназначены для контроля лая собаки и являются сегодня самыми компактными и эффективными системами на рынке. АТ-219А имеет уникальную технологию идентификации звуков, которая определяет лай собаки, а затем запускает надлежащий уровень коррекции. Например, первый звук лая вызовет сигнал ультразвука. Если лай не прекращается, то начнется воздействие вибрацией, а если и это не поможет, то будет проводиться коррекция возрастающими электростатическими разрядами. При остановке лая коррекция прекратится автоматически.

В отличие от большинства ошейников контроля лая АТ-219А интеллектуально отличает чрезмерный лай от нормального поведения, тем самым предотвращая необоснованные воздействия на питомца. При этом ресивер ошейника полностью водонепроницаем, небольших размеров, стильный и легкий.

Зарядка и активация

1. Поднимите небольшие резиновые вкладки на ресивере для получения доступа к порту зарядки.

2. Подключите зарядное устройство в розетку и в зарядный порт ресивера.

3. Красный светодиод будет гореть на ресивере во время процесса зарядки. Первые 3 раза следует заряжать ресивер до 8 часов. Последующие заряды займут от 2 до 3 часов. Как только ресивер будет полностью заряжен, то отключите ресивер от питания, а также закройте резиновыми вкладками порт зарядки. Для того, чтобы

активировать функцию антилай, удерживайте кнопку вкл/выкл, пока не загорится красный свет. Затем нажмите три раза кнопку вкл/выкл для тестирования ресивера. Ресивер издаст звук, затем завибрирует и выпустит эл. разряд. После тестирования красный свет погаснет и мигающий каждые 10 сек. синий свет будет указывать на то, что батарея полностью заряжена. Теперь ресивер активирован и запрограммирован на интеллектуальную коррекцию антилая. Когда голубой свет не мигает, зарядите аккумулятор.

Чтобы выключить ресивер, нажмите и удерживайте кнопку вкл/выкл на ресивере до 6 секунд. Красные и синие огни мигнут один раз и ресивер отключится.

Устройство должно плотно прилегать к шее собаки, чтобы только один палец помещался между ошейником и шеей. Убедитесь, что электроды находятся в непосредственном контакте с кожей вашей собакой. Волосы между электродами и кожей сильно уменьшают ударный эффект. При необходимости рекомендуется обрезать или остричь шерсть вашей собаки под шеей, чтобы обеспечить прямой контакт.

БЕЗОПАСНОСТЬ

Для обеспечения максимальной эффективности системы дистанционного обучения АТ-219А, а также безопасности вашей собаки, часто проверяйте посадку ошейника и положение электродов на шее животного, а также наличие признаков раздражения или потертостей.

Если есть признаки раздражения кожи, то немедленно прекратите использовать ошейник и нанесите антибактериальную мазь (левомиколь). Если такое состояние не проходит за 48 часов, то обратитесь за консультацией к ветеринару. Хотя такие побочные эффекты возникают крайне редко, не рекомендуется ношение ошейника без перерыва более 12 часов.

Ошейник не предназначен для использования в качестве сдерживающего ошейника. Если вы используете поводок, то используйте отдельный ошейник.

Условия использования

Этот ошейник обучение был разработан для дрессировки собак. Темперамент вашего питомца может быть не подходящим для этой системы. Использование ошейника антилай не рекомендуется для собак, которые ведут себя агрессивно.

Элит-Тек Inc не несет ответственность за любые убытки, возникшие вследствие или в связи с неправильным использованием этого продукта. Покупатель принимает на себя все риски и ответственность, связанные с использованием этого продукта.

Процентное соотношение эффективности применения ошейников антилай примерно следующее: 80-85% собак перестают лаять сразу же после первого знакомства с антилаем. 10-15% собак требуется срок до 2-х недель и только около 5% собак нужен больший срок. Если собака проявляет неадекватную или истеричную реакцию на устройство, то следует вынуть батарейку, одеть ошейник и, когда собака опять начнет хулиганить голосом, опять повторить тренировку. В очень редких случаях собака не может быть обучена реагировать на ошейник антилай. Поэтому производитель не может гарантировать, что такие системы будут во всех случаях одинаково эффективными для всех собак.